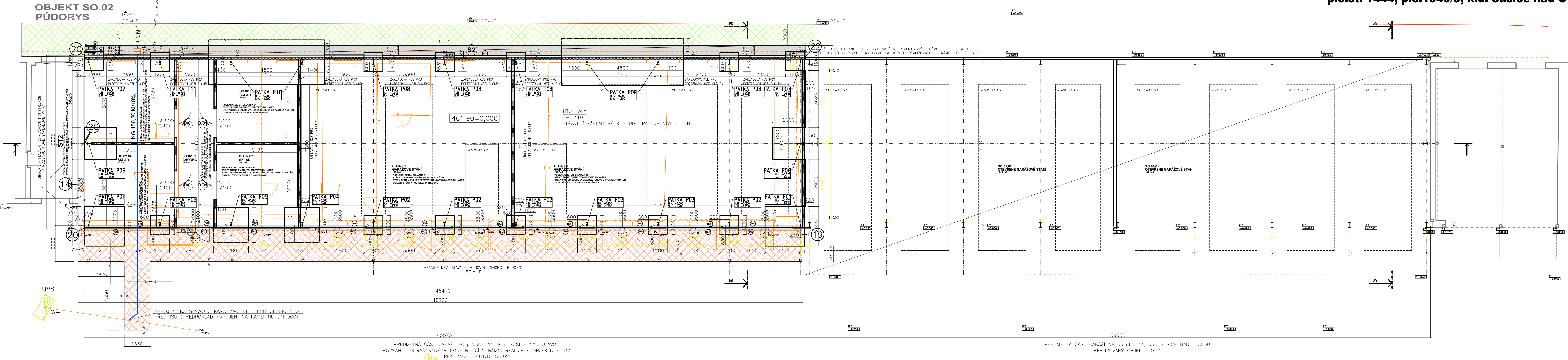


V RAMCI OBJEKTU SO.02 BUDE PROVEDENO V TETO DĚLCE MEZI STÁVAJÍCÍM OBJEKTEM GARÁŽÍ A HRANICÍ KN  
OPRAVA STÁVAJÍCÍHO TERÉNU PŘESVĚHOVÁNÍM NA POŽADOVANÉ NIVELETY

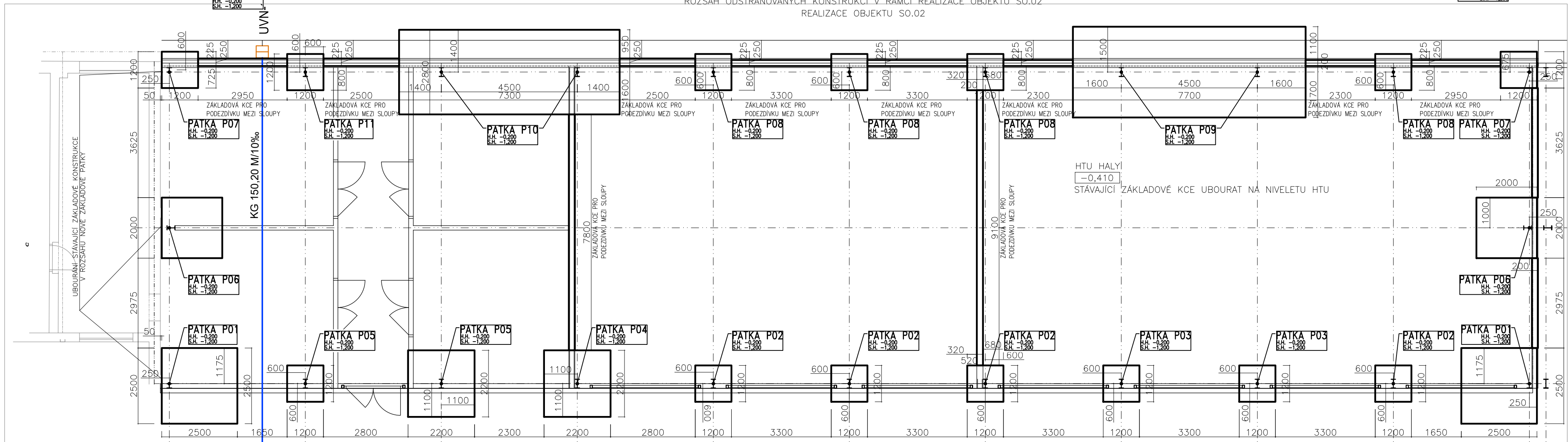
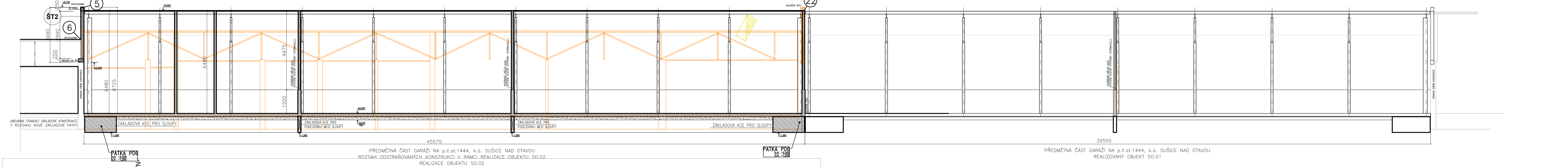
## STAVEBNÍ ÚPRAVA A PŘÍSTAVBA OBJEKTU GARÁŽÍ

p.č.st. 1444, p.č.1949/3, k.ú. Sušice nad Otavou



### OBJEKT SO.02

#### REZ C-C - SCHEMATICKÝ ŘEZ



### ZÁKLADY:

- V PŘÍPADĚ NEJISTOTY ZHUTNĚT ZEMĚNÍ PŮLY V PROJEKTOVANÉ ROVINĚ BUDE ODSTRANĚNA VĚTŠÍ VRSTVA STÁVAJÍCÍ ZEMINY A NAHRÁZENA DOBRĚ ZHUTNĚLÝM NENAMRZAVÝM MATERIÁLEM !!!
- VŠECHNY PROSTUPY HYDROIZOLACI PLYNOUŠNĚ UJISTĚNÍ DLE ČSN 73 0601 – 1, KATEGORIE TĚSNOSTI PLÁŠTĚVÉ TROUBY APOD.
- PŘED PROVÁZENÍM KORDINOVAT S OSTATNÍMI PROFESEMI – ŽIT, ELEKTRO, ...
- PROSTUPY ZÁKLADOVÝMI PRÁNY, PODLAHOU.
- KOTVENÍ SLOUPŮ BUDE PROVEDENO DLE DODAVATELE MONTOVANÉ KCE HALY-BUDE SPECIFIKOVÁNO V RAMCI DILENSKÉ DOKUMENTACE A NA VŠETNÉ STATICKÉHO VÝPOČTU KOTVENÍ (PŘEDPOKLAD KOTVENÍ SLOUPŮ: LEPENÉ KOTVY)
- ZÁKLADOVÁ SPÁRA MUSÍ BÝT OCHRÁNĚNA DLE ČSN (PŘEBETONOVÁNÍ)
- VŠECHNY NOSNÉ KONSTRUKCE JE NUTNO BĚHEM PROVÁZENÍ STAVEBNÍCH PRACÍ NEPŘETRŽITĚ SLEDOVAT Z HLEDIŠKA VZNIKU
- MOŽNÝCH NEPŘEDVÍDELNÝCH STATICKÝCH PORUCH
- V PŘÍPADĚ VZNIKU NEPŘEDVÍDELNÝCH STATICKÝCH A HYDROGEOLOGICKÝCH PORUCH, KONSTRUKCI JE NUTNO POSTUPOVAT V SOULADU S NOVÝM STATICKÝM POSOUZENÍM, KTERÉ BUDE V SOULADU SE ZPRACOVÁVACÍ PD
- PŘI VYKOPÁVČÍCH PRACÍCH MŮŽE DOJÍT K ZAVOZENÍ ZÁKLADOVÉ SPÁRY HLADINOU SPONDI VODY, TUTO VODU NUTNO ODČERPAT
- VÝKRES ZÁKLADŮ OBJEKTU OBSAHUJE MINIMÁLNÍ ROZSAH ZÁKLADOVÝCH KONSTRUKCI, NA ZÁKLADĚ IGP MŮŽE BÝT TENTO ROZSAH V RAMCI PROVÁDĚCÍ DOKUMENTACE ZMĚNĚN
- NUTNÁ KORDINACE S POZEMNÍMI INSTALACEMI
- DO ZÁKLADOVÉ KONSTRUKCE BUDE ULOŽEN ZEMNÍK PÁSEK
- PROVEDENÍ JEDNOTLIVÝCH ZÁKLADOVÝCH PATEK VČETNĚ STUPNĚ VYZRŮŽENÍ – VIZ ČÁST D.1.2.

### LEGENDA :

- TVÁRNICE Z AUTOKLAVOVANÉHO POROBETONU KATEGORIE I, TL 375+PŘÍSLUŠNÉ DOZDŮVKY DLE ČSN 771-4, TVÁRNICE S DVOUTUBOU DRÁŽKOU A OČHOPNÝMI KAPSAMI  $U_y=0,213 \text{ W/m}^2\text{K}$ , REI 180, R<sub>w</sub>=394B
- ODCHRNA PŘEDZDÍVKA(PODEZDÍVKA) DO VÝŠKY 1500MM KONSTRUKCE Z BEDNÍČKOVÝCH DÍLCŮ VIZ MATERIÁLOVÁ SPECIFIKACE
- BETONOVÉ, ŽELEZOBETONOVÉ KONSTRUKCE Z BETONU C 25/30, POKUD NENÍ UVEDENO JINAK
- HUTNĚNÝ ŠTERKOVÝ PODPIS SE SPECIFIKACÍ VIZ SKLADBY
- PREFABRIKOVANÉ TVAROVY – OBRUBNÍKY, ŽLABY... POPIS VIZ LEGENDA PLOCH A OBRUB
- ODSTRÁNOVÁNÉ KONSTRUKCE – VIZ SAMOSTATNÝ VÝKRES ZDĚNÉ KONSTRUKCE PROVĚZENY ZE SMÍŠENÉHO CHEMÉHO ZDVA (PLNĚ CHILY, BÍLÉ TVÁRNICE...) KONSTRUKCE OSTATNÍ VČETNĚ ZÁKLADOVÝCH KONSTRUKCE, ZÁKLADOVÝCH PATEK A OCELOVÉ KONSTRUKCE
- TERÉN
- OSTATNÍ KONSTRUKCE SPECIFIKACE VIZ STAVEBNÍ PŮDORYSY, SKLADBY...

ŠT1

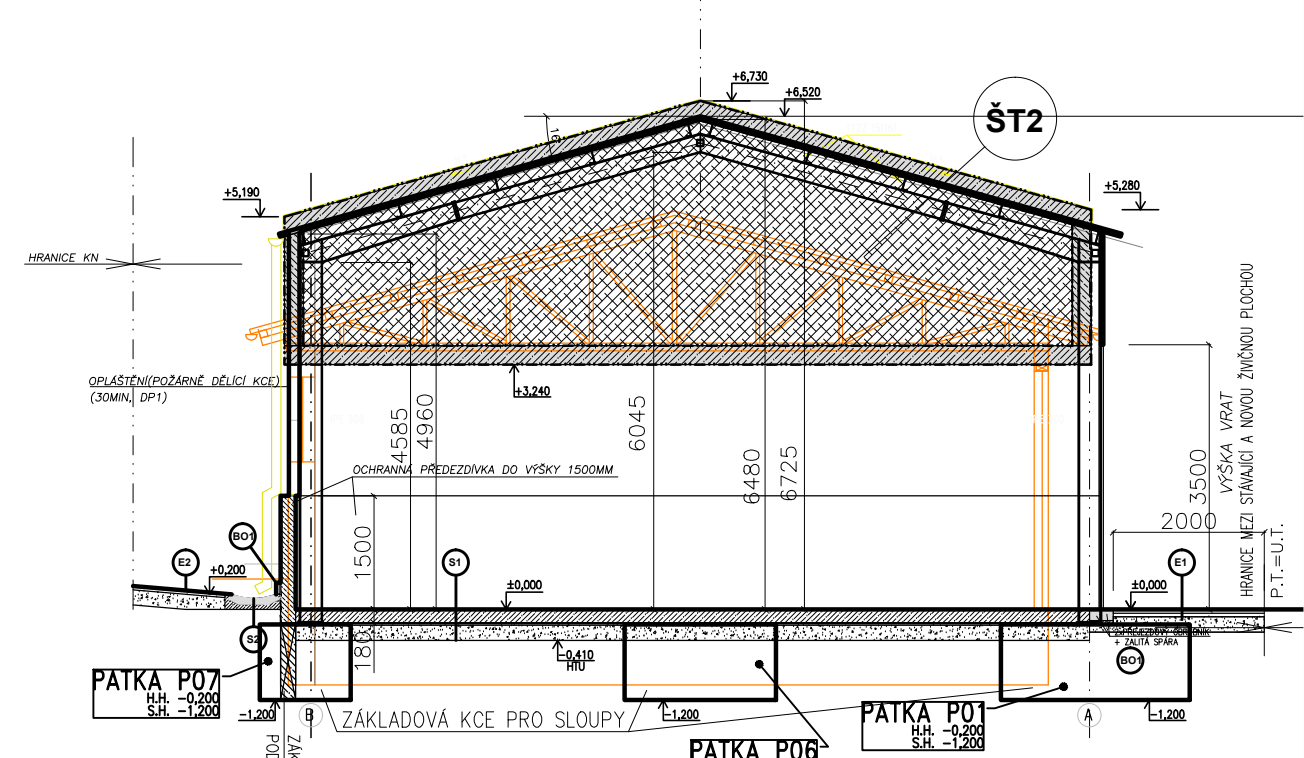
NOVĚ VYZBĚHÝ ŠTÍT 8, 200MM S LEMUJÍCÍM ŽELEZOBETONOVÝM VĚNCEM VÝŠKY 250MM VODOROVNÝ VĚNCE ŠÍŘKA 250MM (PRO TUTO ČÁST VĚNCE NUTNO VYBĚRÍ STÁVAJÍCÍ ZDVO) VODOROVNÁ ČÁST VĚNCE PROVĚZENÁ NA SROVNANÉ A ZÁDÍŠTĚNÉ STÁVAJÍCÍ ZDVO + PROKOTVENÍ STÁVAJÍCÍHO ZDVA A VĚNCE: R10 DELKY 500MM S 150 MM (250MM NAVRÁTIT DO STÁVAJÍCÍHO ZDVA, UKOTVIT CHEMICKOU KOTVOU) SKRÝV VĚNCE ŠÍŘKA 200MM, SVISLOU ČÁST VĚNCE MOŽNO PROVĚST Z B0 VÝZTUŽ – PODELNÁ VÝZTUŽ 4R10 TRÁVNÍKY R8 Ø 100MM STÁVAJÍCÍ ŠTÍT JE NUTNO NA NIVELETU +3,120 ODSTRANIT+ZAJISTIT STYČNOU PLOCHU PRO REALIZACI Žb VĚNCE

ŠT2

NOVĚ VYZBĚHÝ ŠTÍT 8, 200MM S LEMUJÍCÍM ŽELEZOBETONOVÝM VĚNCEM VÝŠKY 250MM VODOROVNÝ VĚNCE ŠÍŘKA 400MM (PRO TUTO ČÁST VĚNCE NUTNO VYBĚRÍ STÁVAJÍCÍ ZDVO) VODOROVNÁ ČÁST VĚNCE PROVĚZENÁ NA SROVNANÉ A ZÁDÍŠTĚNÉ STÁVAJÍCÍ ZDVO + PROKOTVENÍ STÁVAJÍCÍHO ZDVA A VĚNCE: R10 DELKY 500MM S 150 MM (250MM NAVRÁTIT DO STÁVAJÍCÍHO ZDVA, UKOTVIT CHEMICKOU KOTVOU) SKRÝV VĚNCE ŠÍŘKA 200MM, SVISLOU ČÁST VĚNCE MOŽNO PROVĚST Z B0 VÝZTUŽ – PODELNÁ VÝZTUŽ 4R10 TRÁVNÍKY R8 Ø 100MM STÁVAJÍCÍ ŠTÍT JE NUTNO NA NIVELETU +3,240 ODSTRANIT+ZAJISTIT STYČNOU PLOCHU PRO REALIZACI Žb VĚNCE

### REZ B-B

KLEMPÍRSKÉ PRVKY VÝKRESLENY A POPSÁNY VE VÝKRESE STŘECHY A POHLEDECH



D   DOKUMENTACE OBJEKTU			
D.1.1. - SO.02 ARCHITEKTONICKO-STAVEBNÍ ČÁST			
DOKUMENTACE PRO SPOLEČNÉ POVOLENÍ A ZÁDÁNÍ STAVBY		Ing. Martin Liška projekční kancelář Komenského 1133, 341 01 Hradčovice www.martinliška.cz	
vypracoval	Ing. Martin Liška	zodpovědný projektant	Ing. Martin Liška
datum	06.10.2020	datum	06.10.2020
autor	DPS	datum	06.10.2020
STAVEBNÍ ÚPRAVA A PŘÍSTAVBA OBJEKTU GARÁŽÍ		p.č.st. 1444, p.č.1949/3, k.ú. Sušice nad Otavou	
ZÁKLADY, PŮDORYS, REZY, KANALIZACE		MĚŘÍTKO 1:100	
		ČÍSLO VÝKRESU 4	